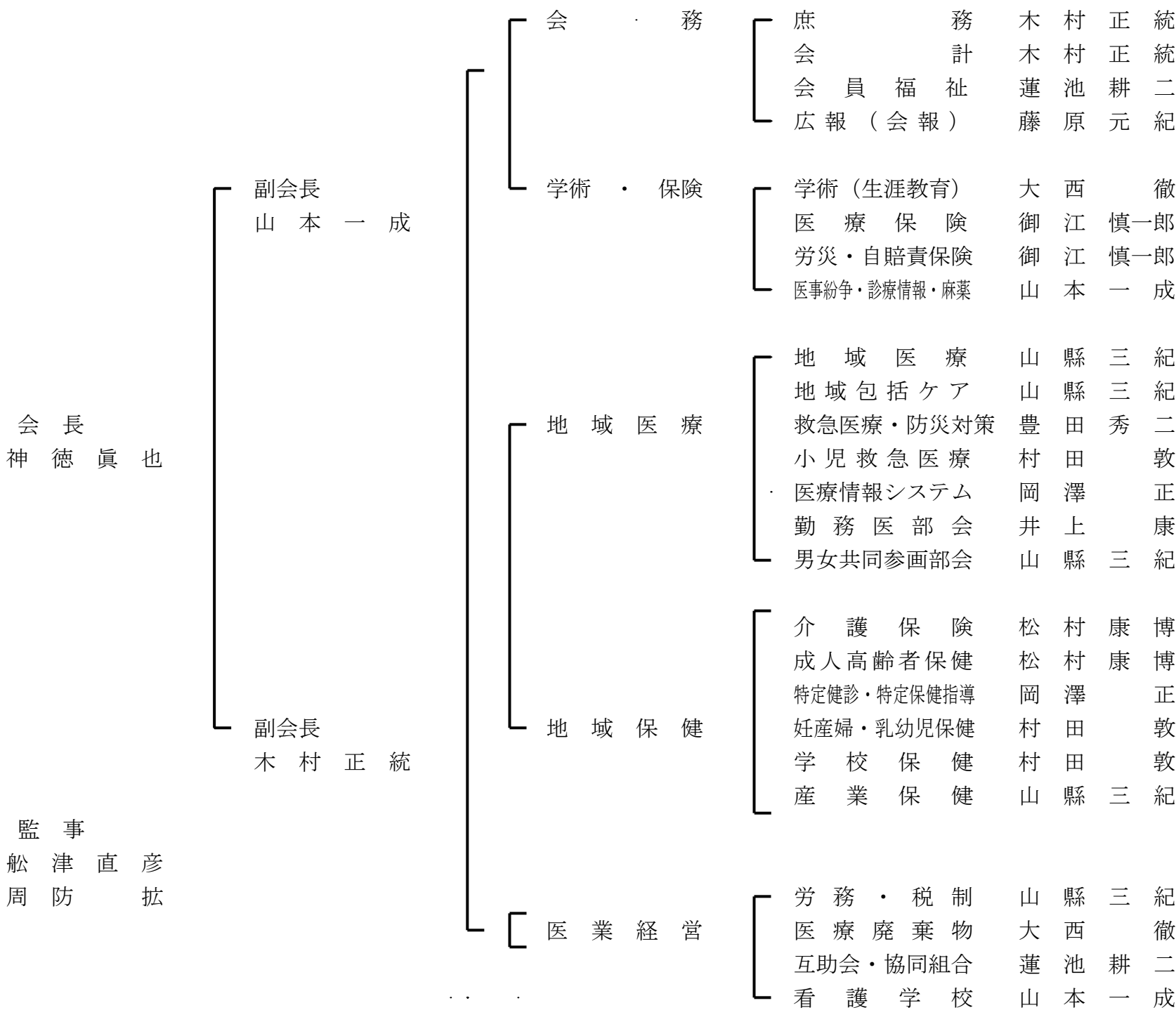


防府医師会理事会務分担表

(平成 28 年 10 月 14 日)



委員会編成表 ◎委員長 ○副委員長

総務委員会（含む保険対策等・協同組合）	◎神徳・山本(一)・木村(正統)・村田(敦)・松村(康)
会 報 委 員 会	◎藤原(元)・原(伸)・木村(正統)・清水(暢)・杉山(知)・内平(孝)・周防・亀井・井上(康)・山本(一)・川本
定 款 規 程 等 給 与 委 員 会	◎深野(浩一)・○清水(暢)・内平(信)・右田・水津(信)・山本(一)・木村(正統)・松本(正)・松村(康)
医 事 紛 争 対 策 委 員 会	◎山本(一)・水津(信)・神徳・清水(暢)・深野(浩一)
会 員 福 祉 ・ 親 睦 委 員 会	◎蓮池・大西・山本(一)・清水(暢)・松村(康)・山縣(茂)・山下(哲)・井上(康)・御江・藤原(元)
学 術 （ 生 涯 教 育 ） 委 員 会	◎大西・井上(康)・周防・木村(正統)・松村(康)・深川(靖)
地域医療委員会（病診連携・かかりつけ医 在宅医療と介護連携）	◎山縣(三)・○岡澤(正)・松村(康)・神徳・山本(一)・蔵重(秀)・御江・三浦(修)・米澤(孝)・井上(康)
地 域 包 括 ケ ア 委 員 会	◎山縣(三)・松村(康)・岡澤(正)・周防・清水(暢)・藤井(崇)・谷川
老 人 福 祉 医 療 委 員 会 (介護保険・成人高齢者保健)	◎松村(康)・杉山(知)・神徳・山本(一)・岡澤(正)・木村(正統)・中司・林(大)・御江・周防
救 急 医 療 ・ 防 災 委 員 会	◎豊田・蔵重(秀)・村田(敦)・三浦(修)・木村(正統)
休 日 診 療 所 運 営 委 員 会	◎山本(一)・神徳・松村(茂)・蔵重(秀)・林(佳)・村田(敦)・中司
妊産婦・乳幼児保健委員会（含む予防接種）	◎村田(敦)・林(佳)・山本(一)・岡田・阿部(和)・黒川(博)・手山・藤原(元)・小笠
産 業 保 健 委 員 会	◎山縣(三)・杉山(知)・松本(正)・山本(一)・渡邊(正)・下田
予防検診委員会 (胃がん判定) (乳がん判定)	◎三浦(修)・山本(一)・清水(暢)・川野・杉山(知)・澤・河村・岡澤(正)・三浦(剛)・下田・高野・御江・松村(康) ◎野島・豊田・倉田(悟)・須藤・金田・下田・高野・原(晶)・小笠・船津(春)
医 療 情 報 シ ス テ ム 委 員 会	◎岡澤(正)・清水(暢)・船津(直)・木村(正統)・藤原(元)
男 女 共 同 参 画 委 員 会	◎山縣(三)・内平(信)・中村(久)・山本(一)・中原(順)

看護専門学校

校 長	山本 一成	庶 務	山縣 三紀・深川 靖浩
副校長	松村 康博・豊田 秀二	会 計	大枝 栄一・谷川 浩一
参 与	内平 信子	教 務	竹尾 幸子・深野 浩史